



PROVINCIA DI MANTOVA  
AREA AMBIENTALE

**PIANO DI GESTIONE DELLA ZPS IT20B0501  
"VIADANA, PORTIOLO, SAN BENEDETTO PO E OSTIGLIA"**

progettazione	coordinamento
	<b>Dott. For. Paolo Rigoni</b>
<b>Studio Associato Silva</b> sede legale: via Mazzini n.9/2, 40137 Bologna	collaborazione Dott. Sc. Nat. Giovanni Giovagnoli
	codice lavoro 2006011
	file 4d_vegetazione
	formato personalizzato 1200 * 730 mm
	emissione luglio 2009

**Tav. 4d - Carta della vegetazione** scala 1:10.000

revisione	oggetto	data	controllato
1			
2			
3			
4			

**VEGETAZIONE DI ORIGINE ANTROPICA**

- **Ri** Rimboschimenti di latifoglie
- **Rp** Aggruppamento a *Robinia pseudoacacia*

**COLTURE AGRICOLE**

- Seminativi semplici
- Colture orticole a pieno campo
- Colture orticole protette
- Vigneti
- Pioppeti

**AREE PRIVE DI VEGETAZIONE**

- Spiagge, dune ed alvei ghiaiosi
- Accumuli detritici e affioramenti litoidi privi di vegetazione
- Aree degradate non utilizzate e non vegetate

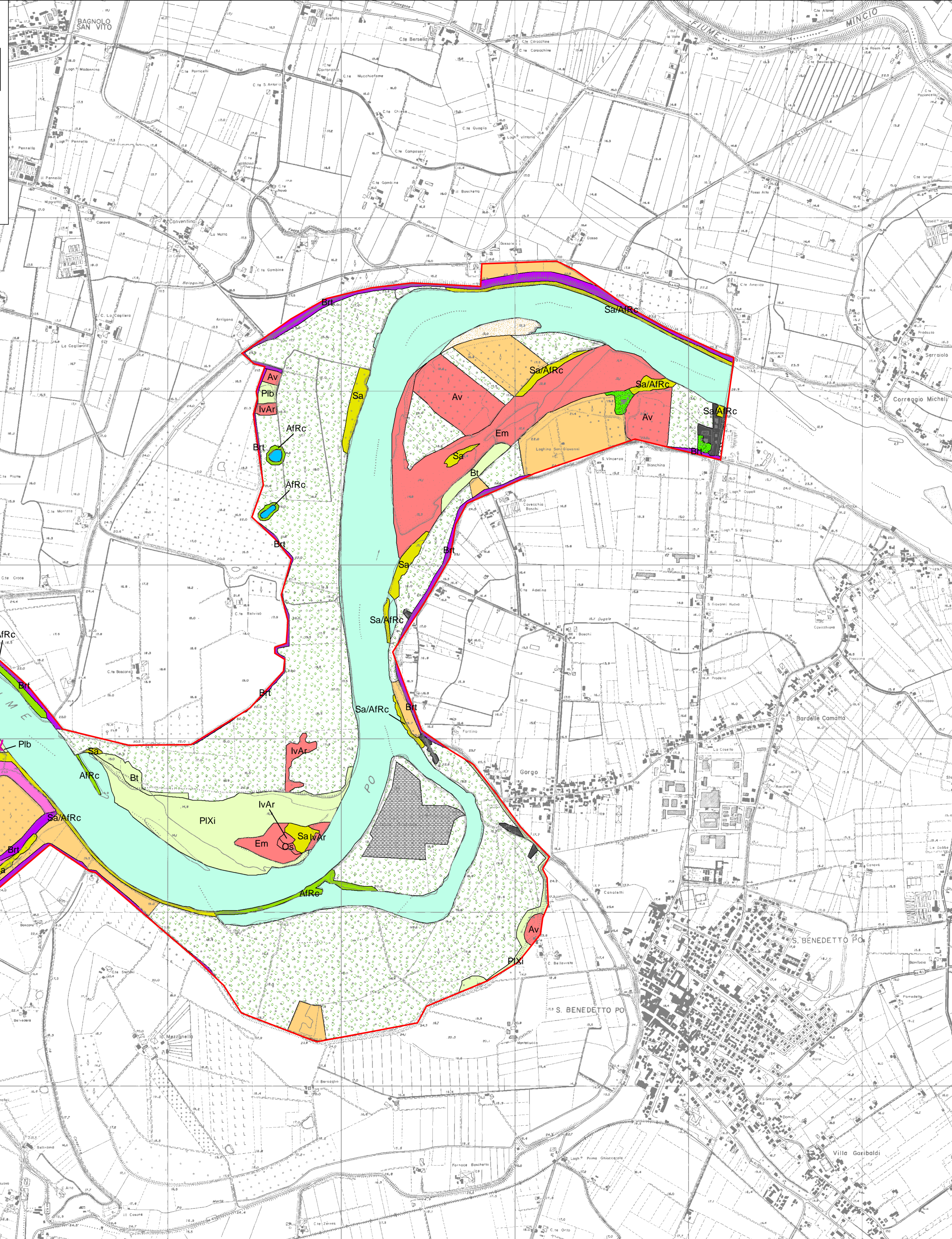
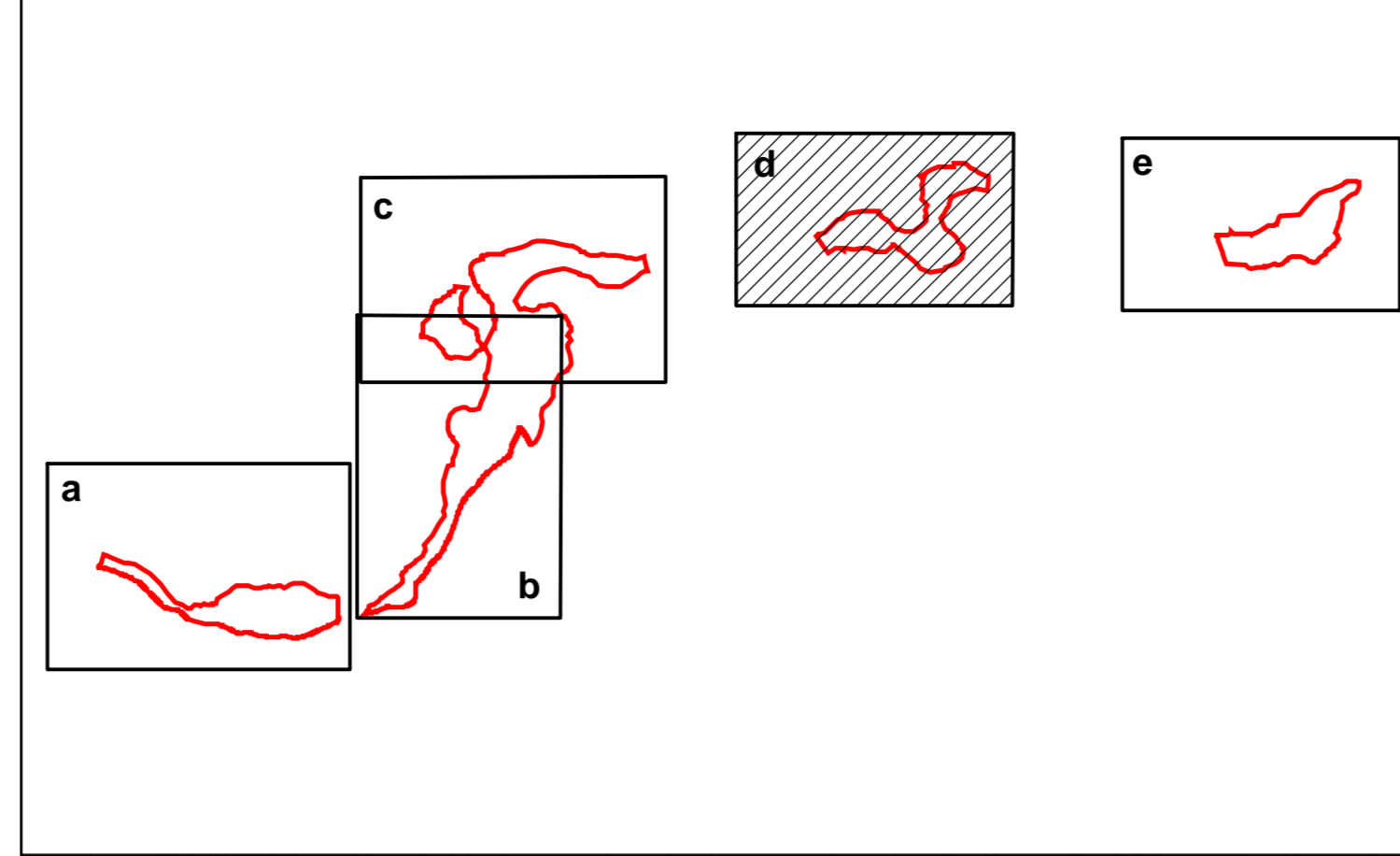
**CORPI IDRICI**

- Alvei fluviali e corsi d'acqua artificiali
- Bacini idrici naturali
- Bacini idrici artificiali

**AREE URBANIZZATE ED INFRASTRUTTURE**

- Tessuto residenziale sparso
- Impianti sportivi
- Cave
- Parchi e giardini
- Reti stradali e spazi accessori

**Quadro di unione**



**LEGENDA**

■ ZPS - IT20B0501 "Viadana, Portiolo, San Benedetto Po e Ostiglia"

**VEGETAZIONE ACQUATICA NATANTE DI PICCOLE PLEUSTOFITE**

- **Lm** *Lemnetum minoris* Oberd. ex T. Muller et Gors 1960
- **Cd** *Ceratophyllum demersum* Hild 1956

**VEGETAZIONE ACQUATICA RIZOFITICA**

- *Potamion* (Koch 1926) Libbert 1931

**VEGETAZIONE DELLE ACQUE POCO PROFONDE A PREVALENZA DI ELOFITE**

- **Pa** *Phalaridetum arundinaceae* Libbert 1931
- **Ti** *Typhetum latifoliae* Lang 1973
- **Ph** *Phragmitetalia australis* Koch 1926 Em. Pignatti 1954

**VEGETAZIONE TEROFITICA ED IGRO-NITROFILA SU SUBSTRATI FANGOSI-LIMOSI E GHIAIOSO-LIMOSI**

- **Bt** *Bidentetalia tripartitae* Br.-Bl. et Tuxen ex Klika et Hadac 1944
- **Btr** *Bidentetum tripartitae* Koch 1926
- **Pib** *Polygonum lapathifolii-Bidentetum* Klika 1935
- **PIXi** *Polygonum lapathifolii-Xanthietum italicum* Pirola e Rossetti 1974
- **Aa** *Polygonum lapathifolii-Xanthietum italicum* Pirola e Rossetti 1974 subass. *ambrosioides* *artemisiofoliae*

**VEGETAZIONE PERENNE NITROFILA**

- **Av** *Artemisietales vulgaris* Lohmeyer in Tuxen 1947
- **IvAr** *Inula viscosa-Agrophyron repentis* Biondi et Allegranza 1996
- **Ar** Aggruppamento ad *Agropyron repens*
- **Em** *Echio-Melilotetum* Tx. 1947
- **Er** Aggruppamento ad *Equisetum ramosissimum*
- **Os** Aggruppamento ad *Oenothera biennis*
- **Hs** Aggruppamento ad *Humulus scandens*

**VEGETAZIONE TEROFITICA SUBNITROFILA**

- **Brt** *Brometalia rubenti-tectorum* Rivas-Martinez et Izco 1977

**ARBUSTETI E MANTELLI DI VEGETAZIONE**

- **AIRc** Aggruppamento ad *Amorpha fruticosa* e *Rubus caesius*

**BOSCHI ED ARBUSTETI RIPARIALI**

- **Sal** *Salicetum albae* Soò 1930
- **Sa** *Salicetum albae* Issler 1926
- **SaAIRc** *Salicetum albae* Issler 1926 - var. ad *Amorpha fruticosa*
- **SPn** <TA>Salici-Populetum nigrae<ITA> (Tuxen 1931) Meyer-Drees 1936