



PROVINCIA DI MANTOVA
AREA AMBIENTALE

**PIANO DI GESTIONE DELLA ZPS IT20B0501
"VIADANA, PORTIOLO, SAN BENEDETTO PO E OSTIGLIA"**

progettazione



Studio Associato Silva
sede legale:
via Mazzini 9/2, 40137 Bologna



Tav. 9a - Carta delle misure agroambientali

coordinamento

Dott. For. Paolo Rigoni

collaborazione

Dott. Sc. Nat. Giovanni Giovagnoli

codice lavoro

2006/011

file

9a_misure_agro.mxd

formato personalizzato

1100 * 730 mm

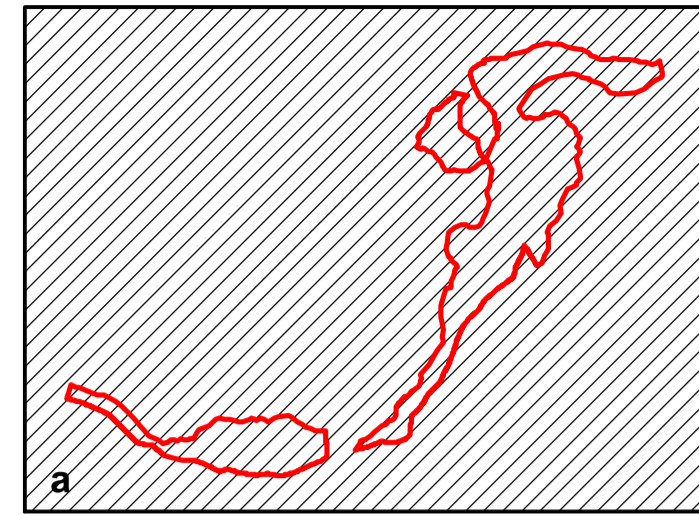
emissione

luglio 2009

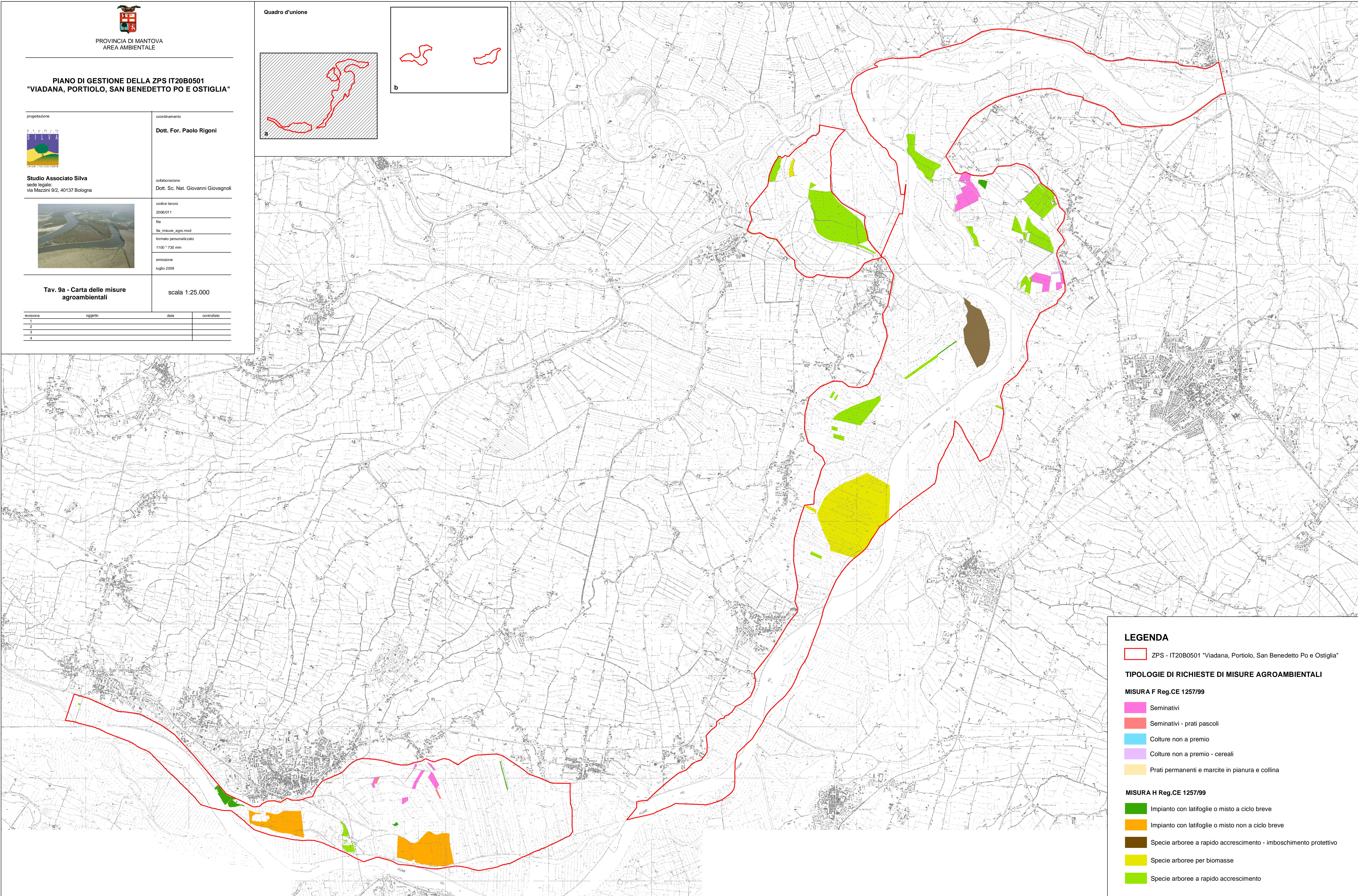
scala 1:25.000

revisione	oggetto	data	controllato
1			
2			
3			
4			

Quadro d'Unione



b



LEGENDA

ZPS - IT20B0501 "Viadana, Portiolo, San Benedetto Po e Ostiglia"

TIPOLOGIE DI RICHIESTE DI MISURE AGROAMBIENTALI

MISURA F Reg.CE 1257/99

- Seminativi
- Seminativi - prati pascoli
- Colture non a premio
- Colture non a premio - cereali
- Prati permanenti e marcite in pianura e collina

MISURA H Reg.CE 1257/99

- Impianto con latifoglie o misto a ciclo breve
- Impianto con latifoglie o misto non a ciclo breve
- Specie arboree a rapido accrescimento - imboscamento protettivo
- Specie arboree per biomasse
- Specie arboree a rapido accrescimento